

# LUCOBAY

*entrez dans la lumière*



Lucobay, la menuiserie PVC.  
Pour équiper les constructions neuves.

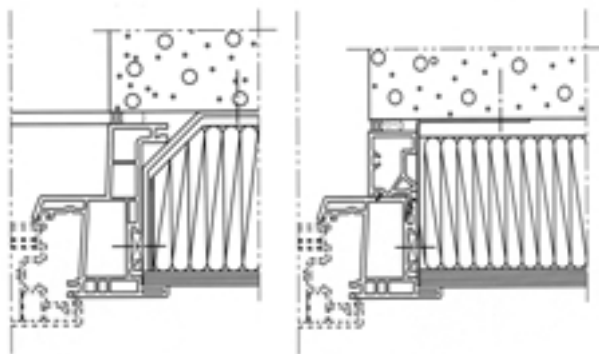


# GAMME ESTHEA

## PERFORMANCE ET ESTHÉTISME

- Une esthétique nouvelle issue d'une innovation permanente
- Un produit de conception et de fabrication française
- 35 ans d'expérience
- ALPHACAN est certifié ISO 9001 : 2000
- Fabrication des menuiseries d'après les prescriptions d'ALPHACAN Lucobay par un réseau d'entreprises licenciées en conformité aux réglementations :  
 Marque de qualité NF EN 12608 (profilés)  
 > Avis technique du CSTB : Lucobay Esthea n° 6/02-1413\*01 et 1413\*01 Add  
 > Marque de qualité menuiseries conforme aux normes européennes :  
 Classement à l'air : EN 1026-EN 12207  
 Classement à l'eau : EN 1027-EN 12208  
 Classement au vent : EN 12211-EN 12210

### Exemple de pose avec doublage isolant



Dormants avec tapée rapportée

Dormants monoblocs

## ESTHEA S'ADAPTE À TOUS LES TYPES DE POSE ET DE DOUBLAGE

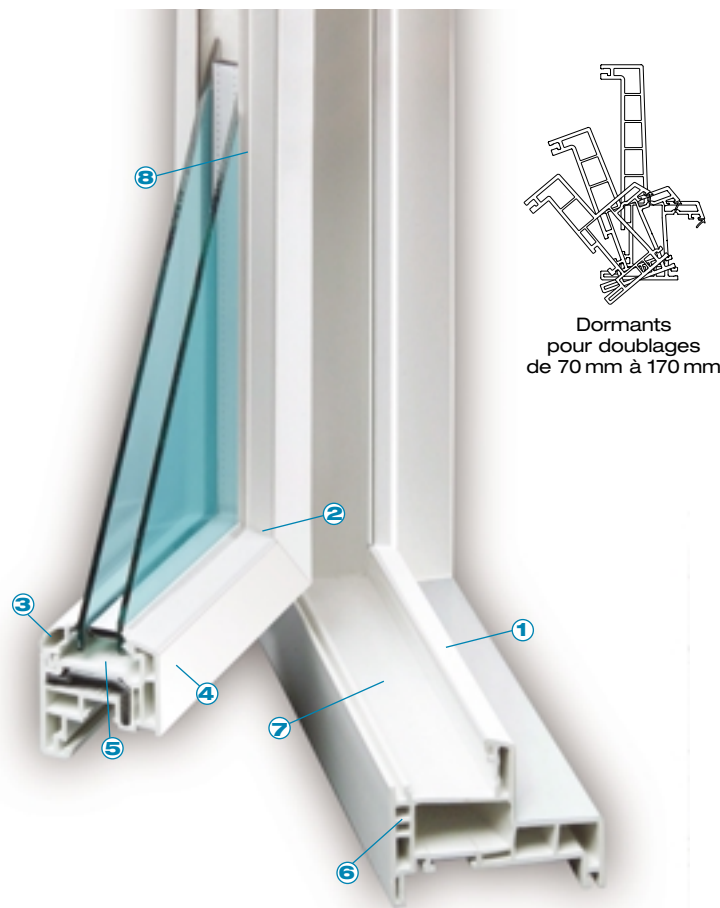
Esthea offre à tout ouvrage, un grand choix d'ouvertures.

## ESTHEA PROTÈGE, DURABLEMENT

- Du bruit, de l'eau, du vent
- Des effractions
- Du chaud et du froid
- Isolation acoustique : jusqu'à 40 dB
- Essais air, eau, vent : jusqu'à A\*<sub>3</sub> E\*<sub>9A</sub> V\*<sub>A3</sub>

## ESTHEA S'HARMONISE

- Esthea se décline en de nombreuses formes et ouvertures
- Existe en blanc, beige et gris teint dans la masse, et plaxé imitation bois sous avis technique



Dormants pour doublages de 70 mm à 170 mm

1. Système à joint de frappe
2. Joints coextrudés blancs sur ouvrant et parclose. Profilés d'ouvrant à 3 chambres
3. Parcloles moulurées ou galbées pouvant recevoir tous types de vitrage jusqu'à 35 mm
4. Possibilité de rejet d'eau, personnalisé pour étanchéité renforcée
5. Renforcement par profils en acier galvanisé dans chambres indépendantes, mise en place selon dimensions et classement au vent
6. Fixations. Cloisons spécifiques pour la tenue des organes de rotation. Excellente résistance à l'arrachement
7. Dormants : feuillure lisse et en pente pour une meilleure évacuation des eaux et un nettoyage aisé
8. Vitrage isolant (4-16-4)

Votre spécialiste Alphacan profilés